

# 027

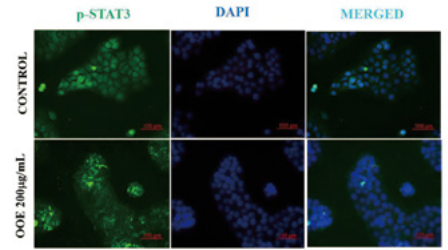
기술분류\_ 첨단바이오

## 큰갱이밥 추출물을 포함하는 췌장암 예방 또는 치료용 조성물

### 01 기술 개요

큰갱이밥 메탄올 추출물을 포함하는 췌장암의 예방, 치료 또는 개선용 조성물에 관한 것으로, 췌장암 세포주의 세포생존율을 낮추고, 세포 증식을 억제 및 세포증식 마커의 발현량을 감소시키는 효과

- 췌장암 세포주의 세포생존율을 낮추고, 세포 증식을 억제 및 세포증식 마커의 발현량을 감소시키는 효과가 있으며, 세포 주기의 정지를 유도하고 Src/STAT3 기전을 억제하고 PARP, Caspase3 등의 활성화를 통해 세포 자살 효과를 유도하는 등 췌장 암의 예방, 치료 또는 개선에 현저한 효과를 갖고 있어 췌장암 치료용 조성물 또는 건강 기능식품 조성물로 유용하게 이용 가능



[대표도면]

### 02 기술 차별성

#### 큰갱이밥 추출물을 포함하는 췌장암 예방 또는 치료용 약학적 조성물

- 큰갱이밥을 어떠한 형태로도 사용이 가능하나, 추출물의 형태로 활용하는 것이 바람직하며, 큰갱이밥 추출물을 포함하는 조성물을 췌장암 세포에 처리하고 분석한 결과, 큰갱이밥 추출물이 췌장암세포주인 BxPC3 세포의 세포 생존율을 낮추고 세포 증식을 억제 하며 증식마커의 발현량을 감소시키는 것을 확인
- 세포주기의 정지를 유도하고, Src/STAT3 기전을 억제하며, PARP, Caspase3 등의 활성화를 통해 세포 자살 효과를 유도하여 췌장암 예방, 치료 또는 개선 효과를 구체적으로 확인
- 큰갱이밥 추출물은 열수 추출법, 초음파 추출법, 여과법, 환류 추출법, 침지 추출법, 고온 및 고압 증기 추출법 등을 들 수 있으며, 이들은 단독으로 수행되거나 2 종 이상의 방법을 병용가능
- 조성물은 목적하는 방법에 따라 경구 투여하거나 비경구투여 가능

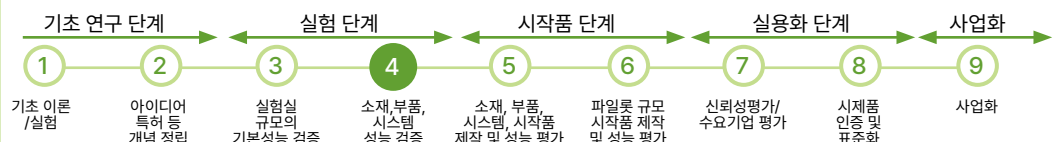
#### 큰갱이밥 추출물을 포함하는 췌장암 예방 또는 개선용 건강기능식품 조성물을 제공

- 특정보건용 식품, 영양 공급 외에도 생체조절 기능이 효율적으로 나타나도록 가공된 의학 및 의료효과가 높은 식품으로 제조 될 수 있으며, 유용한 효과를 얻기 위하여 정제, 캡셀, 분말, 과립, 액상, 환 등의 다양한 형태로 제조가능

### 03 기술 키워드

#### 큰갱이밥 추출물, PARP 활성화, 세포 자살 효과

### 04 기술의 TRL 단계



# 027

기술 분류\_ 첨단바이오

## 큰갱이밥 추출물을 포함하는 궤장암 예방 또는 치료용 조성물

### 05 사업화 포인트

임상, 임허가 등 사업화에 이르는 과정이 시간과 비용이 많이 소모되는 바이오 산업 특성을 고려하여, 다양한 시험/임상 등을 위한 네트워크 체계 구축 필요

### 06 활용 분야 및 시장 규모

#### 활용 분야

궤장암 치료제, 궤장암 예방 의약품

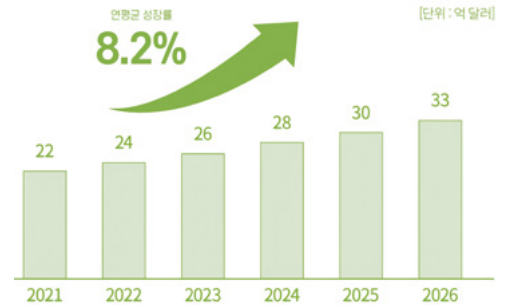
#### 시장 규모 및 전망

2019년 15,279억 원에서 2024년까지  
연평균 11.4%로 성장하면서 26,567억 원에  
달할 것으로 전망  
[국내 항암제 시장]



(출처: PharmNews)

2021년 22.24억 달러에서 2026년까지  
연평균 8.2%로 성장하면서 33억 달러에  
달할 것으로 전망  
[국외 궤장암 치료제 시장]



(출처: GlobalData)

### 07 지식재산권 현황

#### 권리현황

특허명	큰갱이밥 추출물을 포함하는 궤장암 예방 또는 치료용 조성물
출원번호	10-2020-0012075
권리자	경희대학교 산학협력단
관리기관	경희대학교 산학협력단
담당자	강천수
문의처	031-201-3531